



Communauté de Communes  
Touraine Ouest  
Val de Loire

# Site Natura 2000 'Lac de Rillé et forêts voisines d'Anjou et de Touraine'

## Comité de pilotage



# Ordre du jour

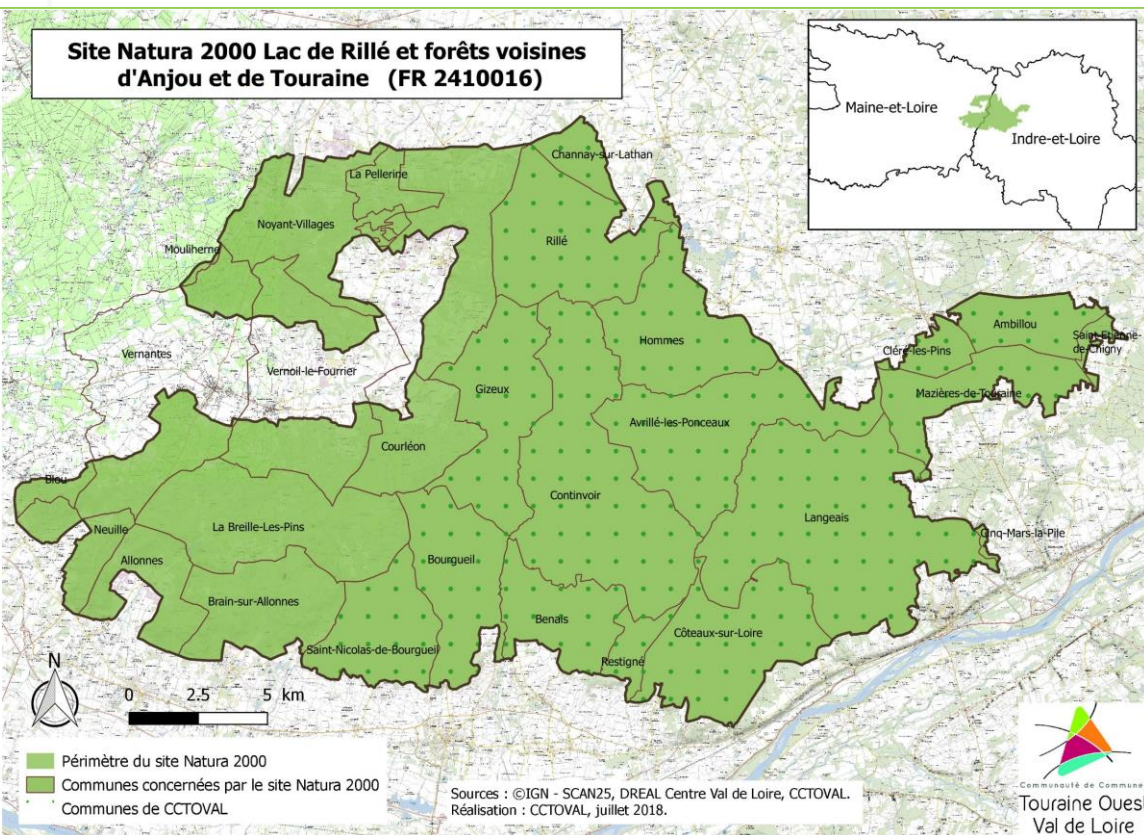
- **Mot d'introduction** d'Isabelle Mélo, présidente du COPIL
- **L'animation du site Natura 2000 en 2018** : relance locale de la vie du site, communication et outils associés, projet de contrat Natura 2000, accompagnement de projets locaux dans la prise en compte de Natura 2000. *Lucie Desvaux, animatrice N2000*
- **Synthèse des suivis ornithologiques** sur le site en 2018, *par Julien Présent et Damien Rochier (LPO Touraine & Anjou)*
- **Perspectives pour l'année 2019** : animation forestière et inventaires du pic cendré des peuplements forestiers de la ZPS
- **Questions diverses et échanges**
- Sur le terrain : Observations sur le site du Lac de Rillé



## 2<sup>ème</sup> partie : L'animation du site Natura 2000 en 2018



## Le site Natura 2000 en quelques mots



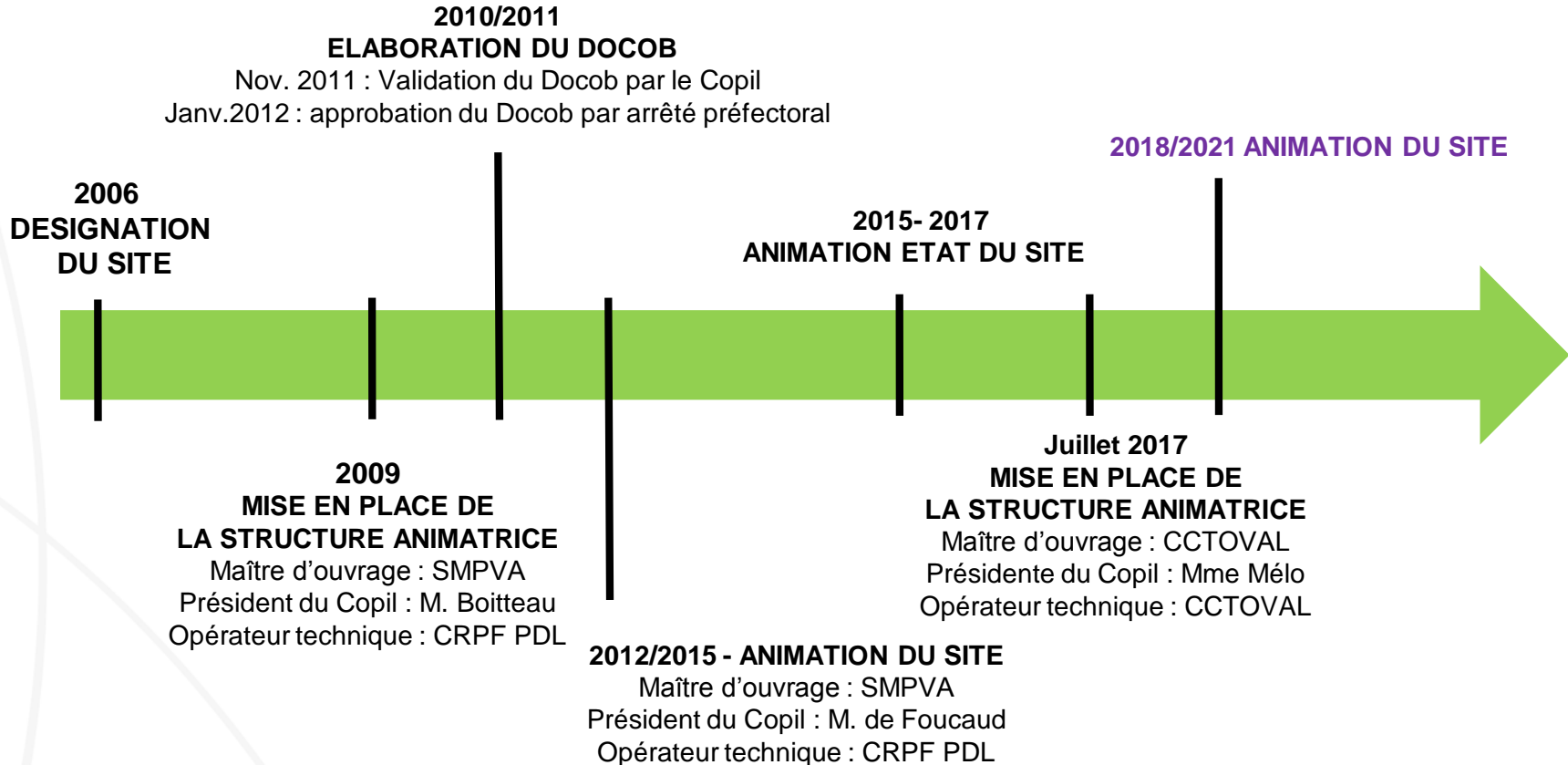
- **Zone Spéciale de Conservation (ZPS)** désignée en application de la directive « Oiseaux » en 2006
- 43 957 ha – 2 départements – 28 communes
- **> 70 % de milieux forestiers** (+) milieux humides et agricoles
- **35 espèces d'intérêt communautaire**
- **1 DOCOB** opérationnel validé en 2011

## Le site Natura 2000 en quelques mots



- **Zone Spéciale de Conservation (ZPS)** désignée en application de la directive « Oiseaux » en 2006
- 43 957 ha – 2 départements – 28 communes
- **> 70 % de milieux forestiers** (+) milieux humides et agricoles
- **35 espèces d'intérêt communautaire**
- **1 DOCOB** opérationnel validé en 2011

# Le site Natura 2000 en quelques dates



## Relance de la vie du site Natura 2000 sur le territoire



Cadre général : Une volonté forte des services de l'Etat, des élus et des acteurs locaux de **relancer une dynamique positive** autour de ce territoire.

### En 2018, trois objectifs stratégiques :



Engager une appropriation du territoire, des enjeux, des acteurs clés et des dynamiques locales par la nouvelle structure pilote et son animatrice



Communiquer et informer largement autour du relancement de l'activité d'animation de la ZPS



Réinsuffler la dynamique de Natura 2000 dans les projets du territoire

## Relance de la vie du site Natura 2000 sur le territoire

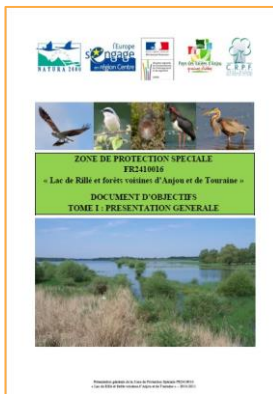
**Objectif n°1** : Engager une appropriation du territoire, des enjeux, des acteurs clés et des dynamiques locales par la nouvelle structure pilote et son animatrice



**Un objectif transversal alimenté au quotidien de l'animation, croisé aux autres objectifs et aux projets associés**



*Découverte du territoire*



*Mise à plat des données, outils techniques, administratifs et réglementaires du site Natura 2000*



*Echanges réguliers avec les services  
l'Etat et les interlocuteurs concernés*

***Des contacts, rencontres et échanges de  
travail avec les acteurs et institutions  
clés du territoire : un atout indéniable !***





# La communication autour du site Natura 2000

**Objectif n°2** : Communiquer et informer largement autour du relancement de l'activité d'animation de la ZPS

Plusieurs actions mises en place :

**1/ Implication au sein des différents temps forts du territoire et de leurs acteurs** : COPIL Natura 2000, Commissions locales de l'Eau, groupes techniques de travail, assemblées générales des syndicats forestiers...

**2/ Interventions pédagogiques lors d'évènements locaux** : Fête de la nature, Fête du lac de Rillé

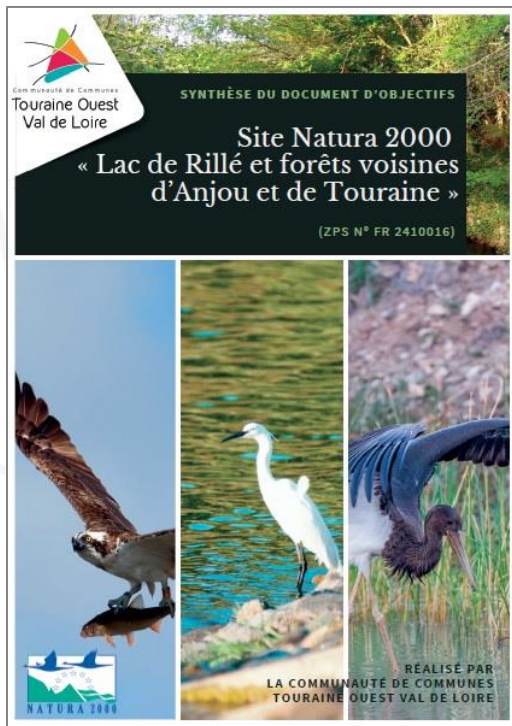
**3/ Interventions auprès des élus locaux** : réunions ciblées au sein des communes, interventions en conseil communautaire...

**4/ Développement des outils de communication locaux** : mise à jour du site internet de CCTOVAL, réalisation d'un document synthétique du DOCOB, mise en place de panneaux d'informations au lac de Rillé...



# La communication autour du site Natura 2000

**Objectif n°2** : Communiquer et informer largement autour du relancement de l'activité d'animation de la ZPS



## Livret Natura 2000 : synthèse du document d'objectifs

### Un outil pour mieux comprendre :

- La démarche Natura 2000
- Le site « Lac de Rillé et forêts voisines d'Anjou et de Touraine » et ses enjeux
- Les objectifs de Natura 2000 sur le territoire
- Les outils d'action existants via Natura 2000



# Un projet de contrat Natura 2000

**Objectif n°3** : Réinsuffler la dynamique de Natura 2000 dans les projets du territoire

## Un contrat Natura 2000 ?

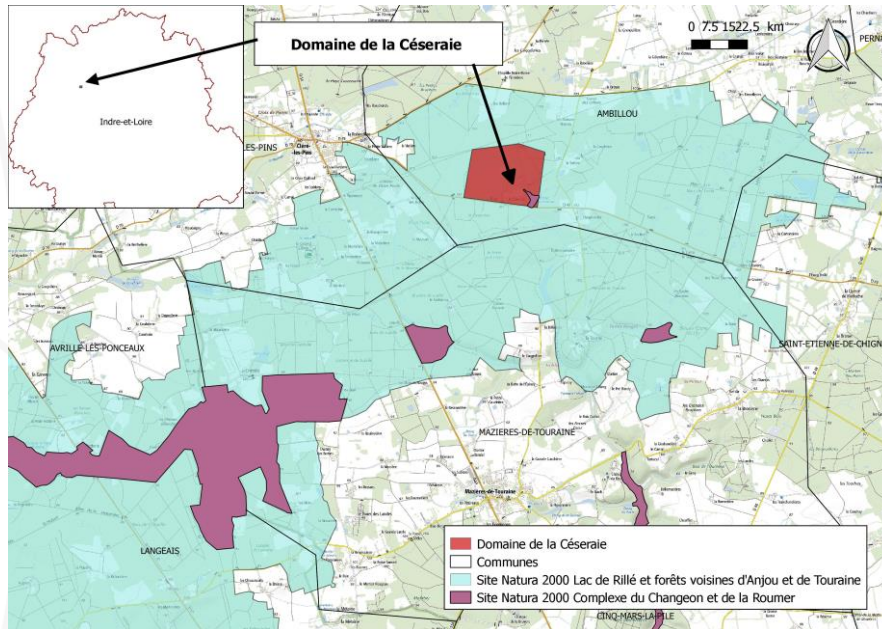
- Un accord entre l'Etat et le propriétaire d'une parcelle incluse dans le site Natura 2000
- Un engagement pour la réalisation de travaux en faveur de la restauration et/ou l'entretien de milieux naturels favorables aux espèces du site
- Un accompagnement financier jusqu'à 100% pour les propriétaires privés
- Des contrats ni agricoles ni forestiers ou des contrats forestiers ouverts (sous conditions) sur le territoire



# Un projet de contrat Natura 2000

**Objectif n°3** : Réinsuffler la dynamique de Natura 2000 dans les projets du territoire

- **Restauration de milieux humides forestiers – Domaine du bois de la Céseraie à Ambillou (37)**



## Un projet de contrat Natura 2000

**Objectif n°3** : Réinsuffler la dynamique de Natura 2000 dans les projets du territoire

- **Restauration de milieux humides forestiers** – Domaine du bois de la Céseraie à Ambillou (37)



- Un projet laissé en suspens en 2015
- **Deux landes et deux étangs forestiers à restaurer**
- **Un travail coopératif avec le PNR Loire-Anjou-Touraine** et le site Natura 2000 « Complexe du Changeon et de la Roumer »
- Une implication des acteurs locaux : LPO, Caudalis, CBN BP
- Des travaux envisagés pour fin 2019 → **Une nouvelle dynamique de contrats sur le site Natura 2000 !**

# L'accompagnement des projets du territoire

**Objectif n°3** : Réinsuffler la dynamique de Natura 2000 dans les projets du territoire

## L'évaluation des incidences Natura 2000 ?

**Un outil pour vérifier l'adéquation des projets portés en zone Natura 2000 avec les enjeux locaux**

Plusieurs projets accompagnés en 2018 :

Installation d'un télésiège nautique sur le Lac de Rillé (privé) ; extension de bâtiments agricoles (CA 49) ; survol de la zone Natura 2000 en ULM (club ULM Savigné) ; extension du parc accrobranches de Rillé (privé).



18 sept. 2018



**Un accompagnement pour prendre en compte au mieux les enjeux du site**

## 3<sup>ème</sup> partie : Les suivis ornithologiques en 2018

Intervention de **Julien PRESENT** et **Damien ROCHIER** (LPO Touraine et LPO Anjou) co-animateurs du site Natura 2000



AGIR pour la  
BIODIVERSITÉ



## Les suivis ornithologiques en 2018



AGIR pour la  
BIODIVERSITÉ

Suivi des « grands voiliers forestiers »,  
**espèces prioritaires** de la ZPS:

- **Balbuzard pêcheur**: 61 couples en France continentale dont 1 couple dans la ZPS en 2017.
- **Cigogne noire**: 50 à 60 couples en France dont 0 dans la ZPS en 2017, qui a pourtant accueilli le premier nid de France!



Nécessité de mise à jour des connaissances



## Les suivis ornithologiques en 2018



AGIR pour la  
BIODIVERSITÉ

### Espèces forestières par excellence

- Balbuzard pêcheur: nid au faîte d'un grand pin de forme tabulaire, en lisière de parcelle ou au sein de parcelles à faible couvert arboré ou sur pylône THT.
- Cigogne noire: nid en cœur de parcelle, sur une fourche du tronc ou d'une branche maîtresse.

En dépit de leur taille, la Cigogne noire et le Balbuzard pêcheur sont des espèces discrètes.

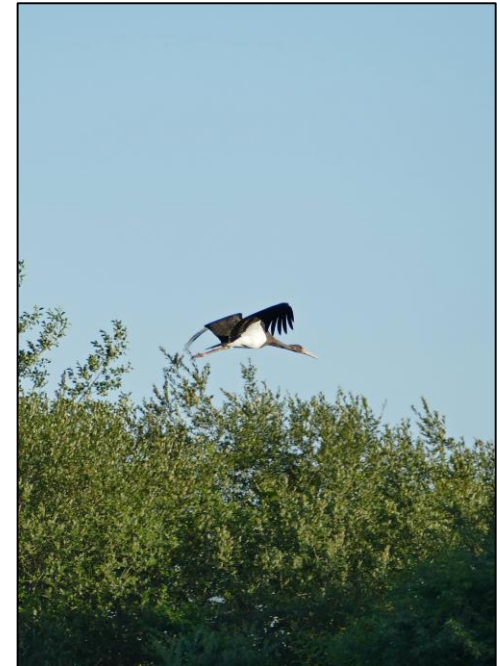




## Les suivis ornithologiques en 2018

### Méthode de suivi par « surveillance aérienne »

- Les oiseaux effectuent des déplacements quotidiens entre leur nid et les sites de gagnage (sites d'alimentation).
- La surveillance du ciel depuis des points hauts et dégagés permet de contacter les oiseaux en transit et de prendre des azimuts pour tenter de se rapprocher du nid.





## Les suivis ornithologiques en 2018

### Résultats

- Balbuzard pêcheur: 2 nids suivis et 1 couple localisé.
- **Succès reproduction: 3 jeunes à l'envol minimum**
- Cigogne noire: aucun nid découvert mais un ancien nid visité en début de saison et plusieurs massifs assidûment fréquentés.

⇒ Efficacité démontrée de la surveillance aérienne pour le balbuzard pêcheur, mais nécessité de renforcer les prospections hivernales pour la cigogne noire.





## Les suivis ornithologiques en 2018

### Suivi des ardéidés au Lac de Rillé

- 6 espèces de hérons présentes à Rillé dont 4 d'intérêt européen.
  - 2018: absence du Blongios nain mais nouvelle reproduction de la Grande Aigrette. Bonne année pour le héron pourpré.
  - Constat: comptage très difficile (niveau d'eau, densité de la végétation aquatique) aboutissant à des sous-estimations.
- ⇒ Quid de l'utilisation d'un drone?



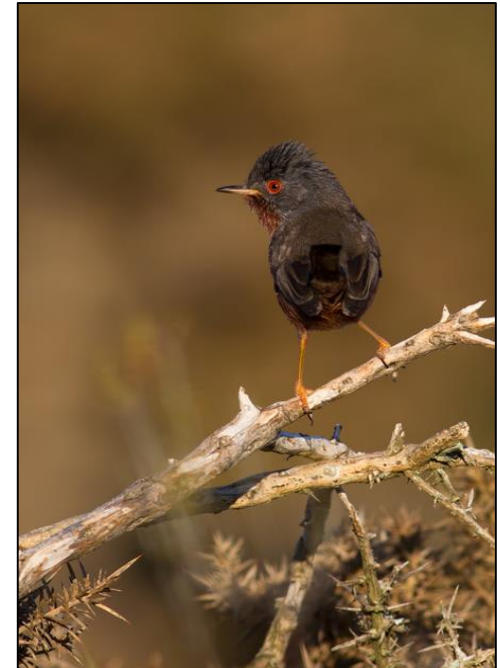


## Les suivis ornithologiques en 2018

### Autres espèces patrimoniales

Outre les espèces visées par les suivis, près de 500 données se rapportant à plus de 60 espèces patrimoniales ont été collectées au cours des déplacements sur le terrain.

Entre autres: nombreux contacts de Circaète Jean-le-Blanc dont un couple cantonné en Anjou et un couple paradant en Touraine.



## 4<sup>ème</sup> partie : Perspectives pour l'année 2019



### Une priorisation des actions autour de l'animation forestière du site Natura 2000

*Un travail amorcé en 2018 par des contacts auprès des acteurs forestiers (CRPF, syndicats de propriétaires...) et de propriétaires locaux*



- Faire le lien avec le CRPF sur les élaborations/renouvellements de plans de gestion
- Déterminer et analyser des secteurs favorables à la mise en place de contrats
- Favoriser le contact auprès des propriétaires forestiers
- Développer la communication et le travail commun (groupes de travail) sur la thématique « Forêt »
- Travailler en lien avec la dynamique forestière départementale

## Perspectives pour l'année 2019

### Un suivi spécifique en 2019 et 2020 : le pic cendré

Un suivi inclus dans une démarche à l'échelle de la région Centre-Val de Loire

**Un travail partenarial avec la LPO et un appui du CRPF** pour cibler et inventorier les peuplements forestiers favorables du territoire

Un pas en avant dans la mise en place de protocoles d'inventaires standardisés et planifiés régulièrement





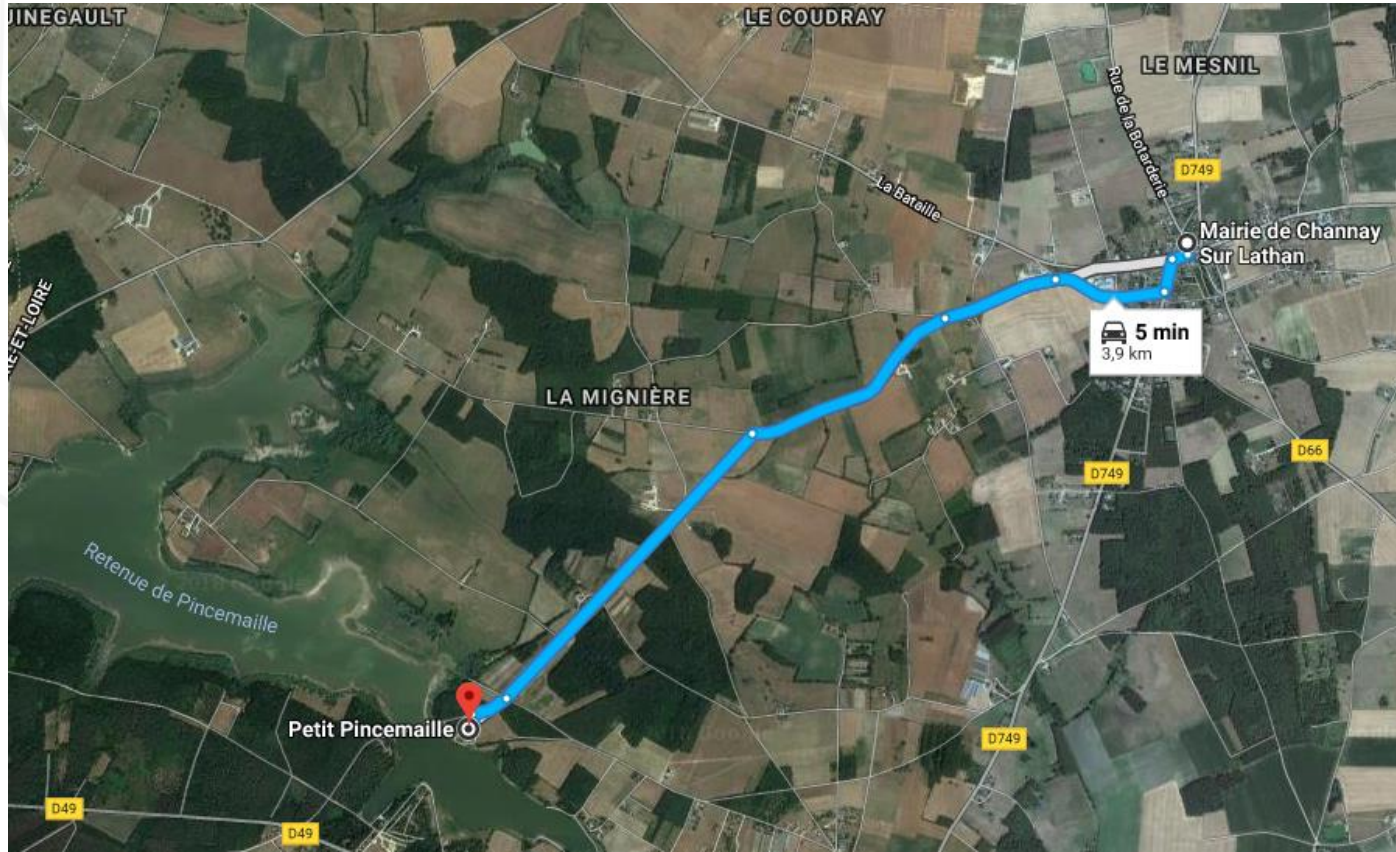
# Questions diverses



## Sur le terrain : un temps d'observation autour du Lac



## Sur le terrain : un temps d'observation autour du Lac



Si besoin :

**Lucie DESVAUX**

07.57.53.08.38



Communauté de Communes  
Touraine Ouest  
Val de Loire

# Merci de votre attention !

